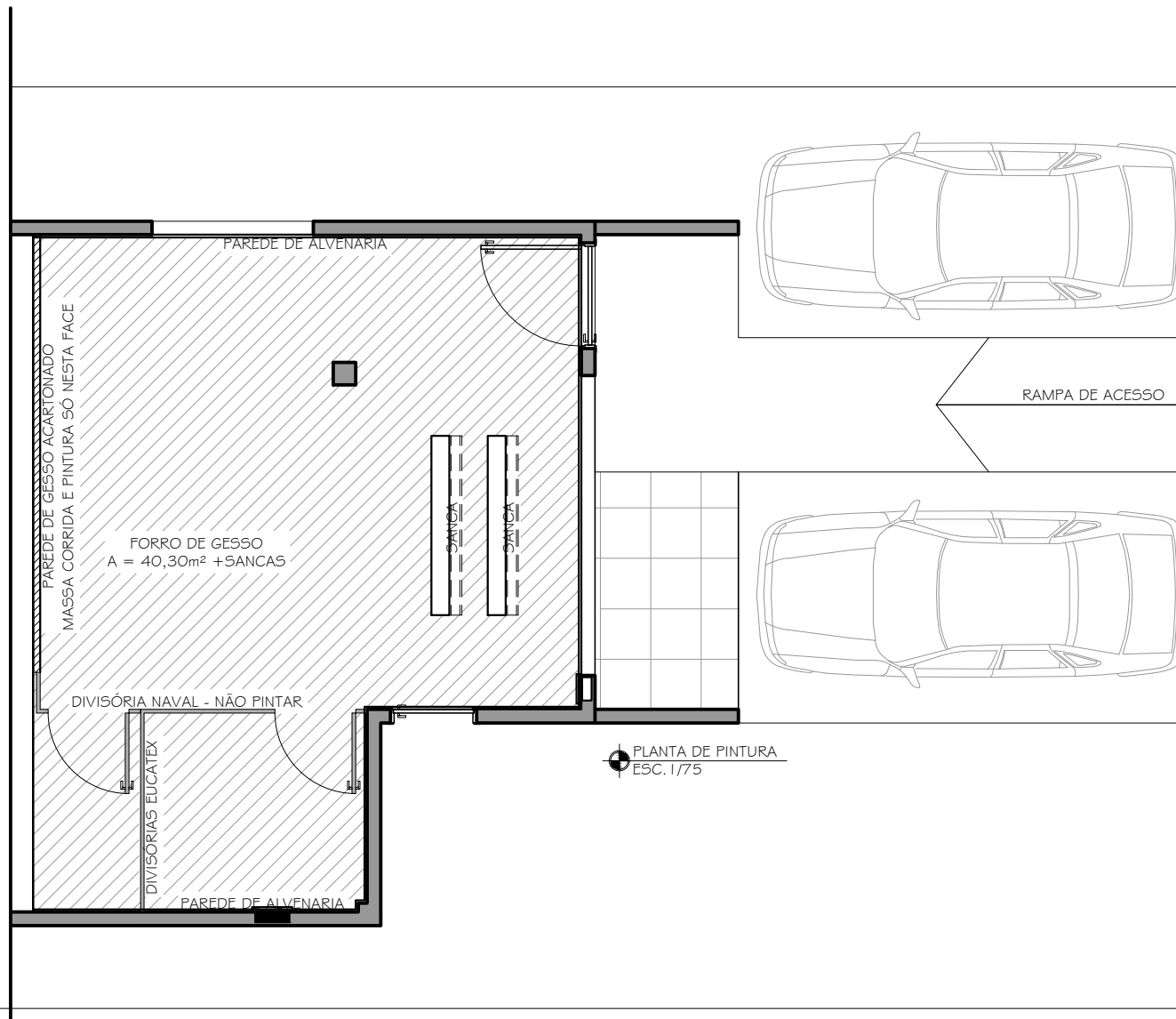


PAREDE DE GESSO ACARTONADO:
MASSA CORRIDA EM UMA FACE
PINTURA EM COR CLARA EM UMA FACE
Á= 13,17m²

PAREDES DE ALVENARIA:
REPINTURA SEM MASSA CORRIDA
COR CLARA
Á= 37,00m²

FORRO REBAIXADO EM GESSO:
MASSA CORRIDA
PINTURA BRANCA
Á=40,30m²+SANCAS

PILARES:
REPINTURA SEM MASSA CORRIDA
COR CLARA
Á=2,70m²



LOTE 7- PINTURA